

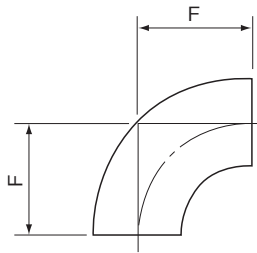
**一般配管用ステンレス鋼製
突合せ溶接式管継手**
SU継手

価格表 2013.05. VOL.03

2013年度版
平成25年制定

SU継手

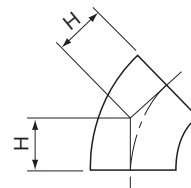
90E(L),90E(S)



90°エルボ(ロング)、90°エルボ(ショート)

呼び径 (Su)	ロング		ショート			
	F	単 価	F	単 価		
		SUS304WD		SUS316WD	SUS304WD	SUS316WD
20	38.1	—	—	—	—	
25	38.1	—	—	—	—	
30	38.1	2,700	5,100	25.4	3,100	6,000
40	47.6	3,100	5,900	31.8	3,100	6,000
50	57.2	3,100	5,900	38.1	3,100	6,000
60	76.2	4,400	8,300	50.8	4,600	8,800
75	95.3	6,800	12,900	63.5	8,300	15,700
80	114.3	8,500	16,100	76.2	10,300	19,600
100	152.4	12,800	24,300	101.6	15,700	29,900
125	190.5	26,800	50,900	127.0	32,700	62,100
150	228.6	32,600	62,000	152.4	38,600	73,300
200	304.8	65,300	124,100	203.2	79,500	151,000
250	381.0	116,400	221,200	254.0	146,600	278,500
300	457.2	181,600	345,000	304.8	227,000	431,300

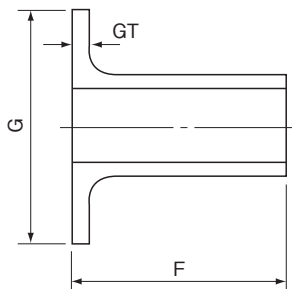
45E(L)



45°ロングエルボ

呼び径 (Su)	H	単 価	
		SUS304WD	SUS316WD
20	15.8	—	—
25	15.8	—	—
30	15.8	1,700	3,200
40	19.7	2,200	4,200
50	23.7	2,200	4,200
60	31.6	3,200	6,100
75	39.5	5,400	10,300
80	47.3	6,700	12,700
100	63.1	10,300	19,500
125	78.9	21,400	40,600
150	94.7	26,200	49,900
200	126.3	51,200	97,200
250	157.8	90,800	172,600
300	189.4	144,800	275,100

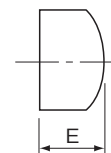
SE(10K)



スタブエンド

呼び径 (Su)	F	G	GT	単 価	
				SUS304WD	SUS316WD
20	30	51	2.1	—	—
25	30	56	2.1	—	—
30	50	67	2.8	2,700	5,200
40	50	76	2.8	3,800	7,300
50	50	81	2.8	3,800	7,300
60	50	96	2.8	4,100	7,800
75	50	116	3.0	4,900	9,200
80	50	126	3.0	5,200	10,000
100	50	151	3.0	6,600	12,600
125	50	182	3.4	9,300	17,600
150	50	212	3.4	10,400	19,800
200	65	262	4.0	20,100	38,100
250	65	324	4.0	29,700	56,400
300	65	368	4.5	39,200	74,500

C

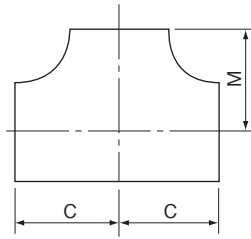


キャップ

呼び径 (Su)	E	単 価	
		SUS304WD	SUS316WD
20	12.0	—	—
25	13.0	—	—
30	38.1	4,800	9,100
40	38.1	5,500	10,400
50	38.1	5,800	10,900
60	38.1	6,100	11,700
75	38.1	6,500	12,300
80	50.8	7,800	14,800
100	63.5	11,300	21,400
125	76.2	17,800	33,800
150	88.9	23,800	45,200
200	101.6	45,200	86,000
250	127.0	65,700	124,800
300	152.4	106,600	202,600

SU継手

T(S)



同径T

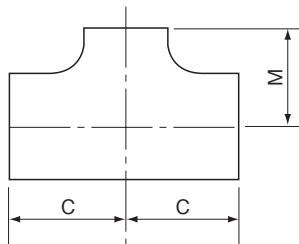
呼び径 (Su)	C	M	単 価	
			SUS304WD	SUS316WD
20	25.0	25.0	—	—
25	28.0	28.0	—	—
30	38.1	38.1	7,300	12,200
40	47.6	47.6	7,900	15,000
50	57.2	57.2	7,900	15,000
60	63.5	63.5	9,500	18,000
75	76.2	76.2	13,900	26,500
80	85.7	85.7	15,400	29,300
100	104.8	104.8	22,700	43,200
125	123.8	123.8	44,700	84,900
150	142.9	142.9	48,000	91,100
200	177.8	177.8	95,700	181,800
250	215.9	215.9	172,200	327,200
300	254.0	254.0	242,300	460,400

管継手の外径および厚さ

単位：mm

呼び径 (Su) (A)	外 径	厚 さ
13	—	15.88
20	—	22.22
25	—	28.58
30	25	34.0
40	32	42.7
50	40	48.6
60	50	60.5
75	65	76.3
80	80	89.1
100	100	114.3
125	125	139.8
150	150	165.2
200	200	216.3
250	250	267.4
300	300	318.5

T(R)

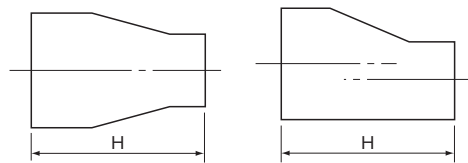


径違いT

呼び径 (Su)	C	M	単 価	
			SUS304WD	SUS316WD
25× 25× 20	28.0	28.0	—	—
30× 30× 25	35.0	35.0	—	—
30× 30× 20	35.0	35.0	—	—
40× 40× 30	47.6	47.6	9,900	18,800
50× 50× 40	57.2	57.2	9,900	18,800
50× 50× 30	57.2	57.2	—	—
60× 60× 50	63.5	60.3	11,800	22,500
60× 60× 40	63.5	57.2	—	—
75× 75× 60	76.2	69.9	15,300	29,100
75× 75× 50	76.2	66.7	—	—
80× 80× 75	85.7	82.6	19,400	36,900
80× 80× 60	85.7	76.2	—	—
100×100× 80	104.8	98.4	24,900	47,300
100×100× 75	104.8	95.3	—	—
125×125×100	123.8	117.5	55,800	106,100
125×125× 80	123.8	111.1	—	—
150×150×125	142.9	136.5	59,900	113,900
150×150×100	142.9	130.2	—	—
200×200×150	177.8	168.3	119,700	227,400
200×200×125	177.8	161.9	—	—
250×250×200	215.9	203.2	216,400	411,100
250×250×150	215.9	193.7	—	—
300×300×250	254.0	241.3	302,900	575,600
300×300×200	254.0	228.6	—	—

※T(R)の3段落ち以上は、30%Upとなります。

R(C),R(E)



レジャーサ(同心)、レジャーサ(偏心)

呼び径 (Su)	H	同 心		偏 心	
		単 価			
		SUS304WD	SUS316WD	SUS304WD	SUS316WD
25× 20	38.1	—	—	—	—
30× 25	50.8	—	—	—	—
30× 20	50.8	—	—	—	—
40× 30	50.8	3,500	6,600	5,100	9,600
50× 40	63.5	—	—	—	—
50× 30	63.5	3,500	6,600	5,100	9,600
60× 50	76.2	—	—	—	—
60× 40	76.2	3,600	6,900	5,400	10,300
75× 60	88.9	—	—	—	—
75× 50	88.9	4,500	8,600	6,700	12,700
80× 75	88.9	—	—	—	—
80× 60	88.9	4,900	9,300	7,200	13,700
100× 80	101.6	—	—	—	—
100× 75	101.6	6,700	12,700	9,900	18,800
125×100	127.0	—	—	—	—
125× 80	127.0	16,400	31,200	22,200	42,300
150×125	139.7	—	—	—	—
150×100	139.7	18,800	35,700	25,500	48,500
200×150	152.4	—	—	—	—
200×125	152.4	30,500	58,000	45,700	86,900
250×200	177.8	—	—	—	—
250×150	177.8	48,500	92,100	71,800	136,300
300×250	203.2	—	—	—	—
300×200	203.2	71,100	135,000	106,600	202,600

※R(C),R(E)の3段落ち以上は、30%Upとなります。

- 出荷後に検査証明書(ミルシート)を要望される場合、または再発行を要望される場合は、別途発行手数料を申し受けます。
- ご注文の金額が3万円未満の場合は、別途運賃を申し受けます。

**BENKAN
KIKOH**

株式会社ベンカン機工

本 社 〒379-2305 群馬県太田市六千石町5-1
TEL:0277-78-4111 FAX:0277-78-4081

東 京 オ フ ィ ス 〒143-8567 東京都大田区山王2-5-13 大森北口ビル
TEL:03-3777-1581 FAX:03-3777-1580

名 古 屋 オ フ ィ ス 〒450-0002 愛知県名古屋市中村区名駅 3-3-2 志摩ビル
TEL:052-571-3271 FAX:052-571-3272

大 阪 オ フ ィ ス 〒660-0891 兵庫県尼崎市扶桑町1-1
TEL:06-6482-1851 FAX:06-6482-1824

広 島 オ フ ィ ス 〒732-0057 広島県広島市東区二葉の里 1-4-18 日宝二葉ビル
TEL:082-261-5216 FAX:082-261-5206

福 岡 オ フ ィ ス 〒810-0802 福岡県福岡市博多区中洲中島町2-3 福岡フジランドビル
TEL:092-273-1960 FAX:092-273-1980